



ARO

ERP para PYMEs

- Proyecto ARO -

07/05/2009

[<info@planatec.es>](mailto:info@planatec.es)

¿En qué consiste?

- Sistema informático para la gestión total de la empresa diseñado específicamente para PYMEs.
- Gracias a sus amplias posibilidades de configuración, es posible adecuarla a cualquier tipo de negocio sin importar el sector de actividad.
- Características especiales para el sector cerámico.

Puntos clave

- Concebido para PYMEs
 - Sin renunciar a la funcionalidad, calidad y robustez de los ERPs que utilizan las grandes empresas.
 - Teniendo presente las necesidades y limitaciones de las PYMES.
- Respaldo por nuestros clientes
 - En funcionamiento desde 2003.
 - Múltiples implantaciones en diversos sectores y diferentes dimensiones de empresas.

Puntos clave

- Ajustado coste de adquisición
 - Selección minuciosa de las tecnologías → reducción de costes por licencias de terceros.
 - Distribución directa, sin canal intermedio → reducción de costes de distribución.
- Tiempo de implantación mínimo
 - Simplicidad y flexibilidad que garantizan puestas en marcha no traumáticas y en tiempos inimaginables con otros productos.

Puntos clave

- Proyecto vivo y en constante evolución
 - Aporta nuevas funcionalidades, evita obsolescencia y asegura el cumplimiento de la normativa vigente.
 - Las necesidades de nuestros clientes determinan la evolución del sistema.
- Modularidad
 - El sistema dispone de múltiples módulos funcionales que pueden ser activados y adquiridos según las necesidades de cada empresa en cada momento.

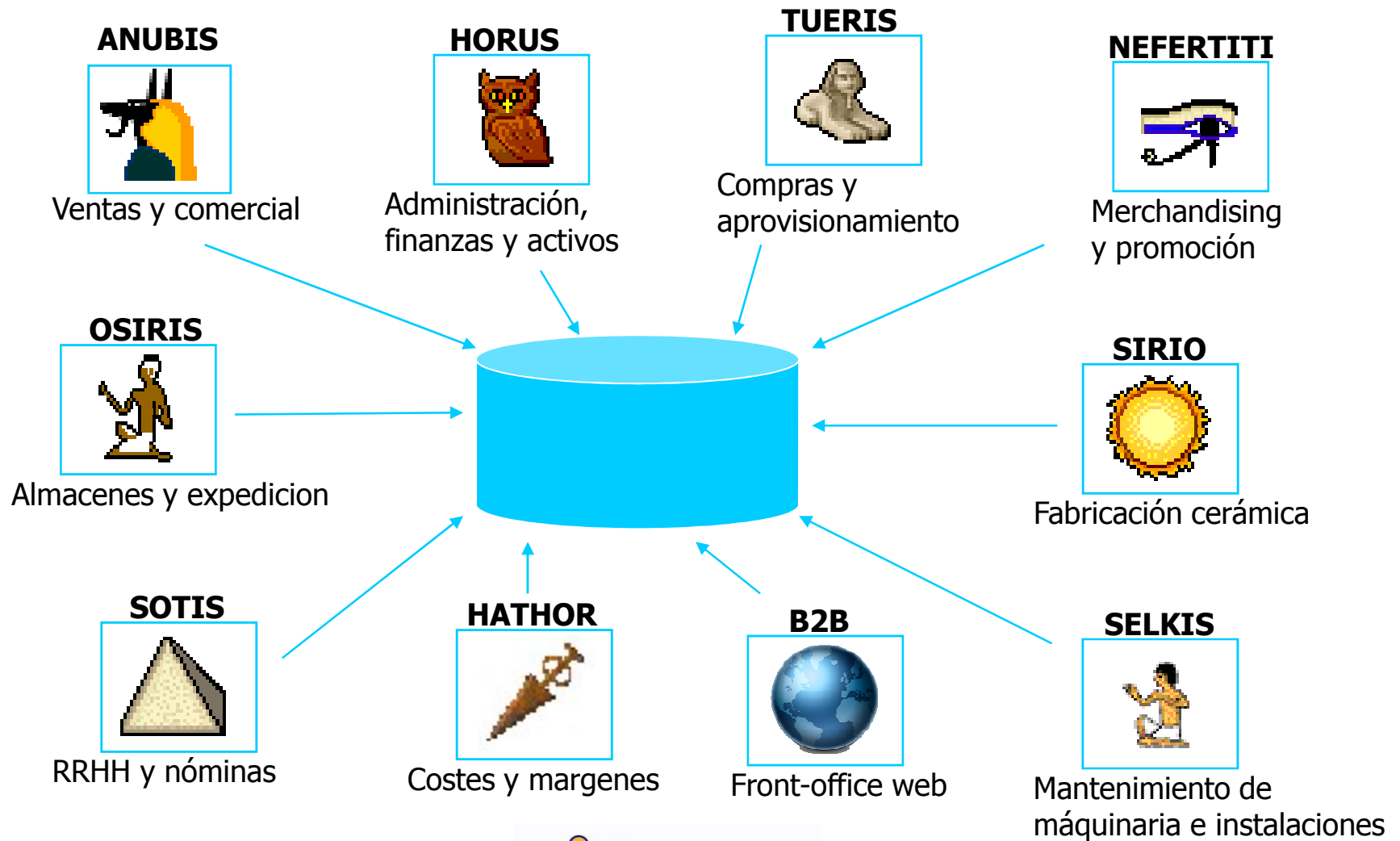
Puntos clave

- Integración total
 - Cubre cualquier área de la empresa, sin necesidad de herramientas de terceros.
 - Mejora la colaboración entre departamentos.
- Mantenimiento sencillo y planificable
 - Servicio de mantenimiento integral que cubre cualquier aspecto relacionado con el sistema (actualizaciones incluidas) → SIN SORPRESAS
 - Libera a su empresa de personal técnico específico, sin renunciar a la calidad y proximidad del servicio.

Puntos clave

- Trabaje como usted quiera
 - El sistema se configura para adecuarlo a los procesos del cliente → es ante todo una HERRAMIENTA de trabajo que debe actuar como su empresa requiera (nunca al contrario).
- Tecnología actual y estable
 - Basado en tecnologías de prestigiosas firmas internacionales → cumplimiento de los estándares de calidad mas rigurosos.
 - Garantía de estabilidad y funcionamiento en nuevas plataformas.

Módulos disponibles



Funcionamiento

- Cada módulo activa una serie de funcionalidades para los usuarios del sistema.
- Cada cliente activa los módulos funcionales que desee o necesite en cada momento.
- El sistema funciona de forma totalmente integrada y homogénea, independientemente del número de módulos que se hayan activado.

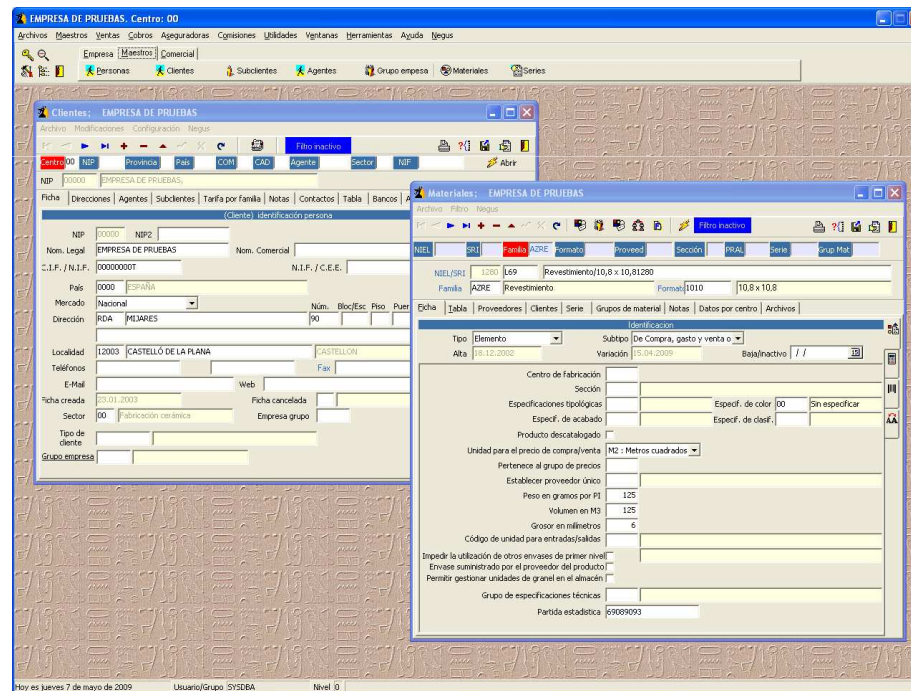
Funcionalidades comunes

A continuación, les presentamos algunas de las características mas interesantes de ARO a nivel global de todo el sistema.

Recuerde que para conocer las funcionalidades específicas de cada uno de los módulos, debe acudir a la documentación de cada uno de ellos

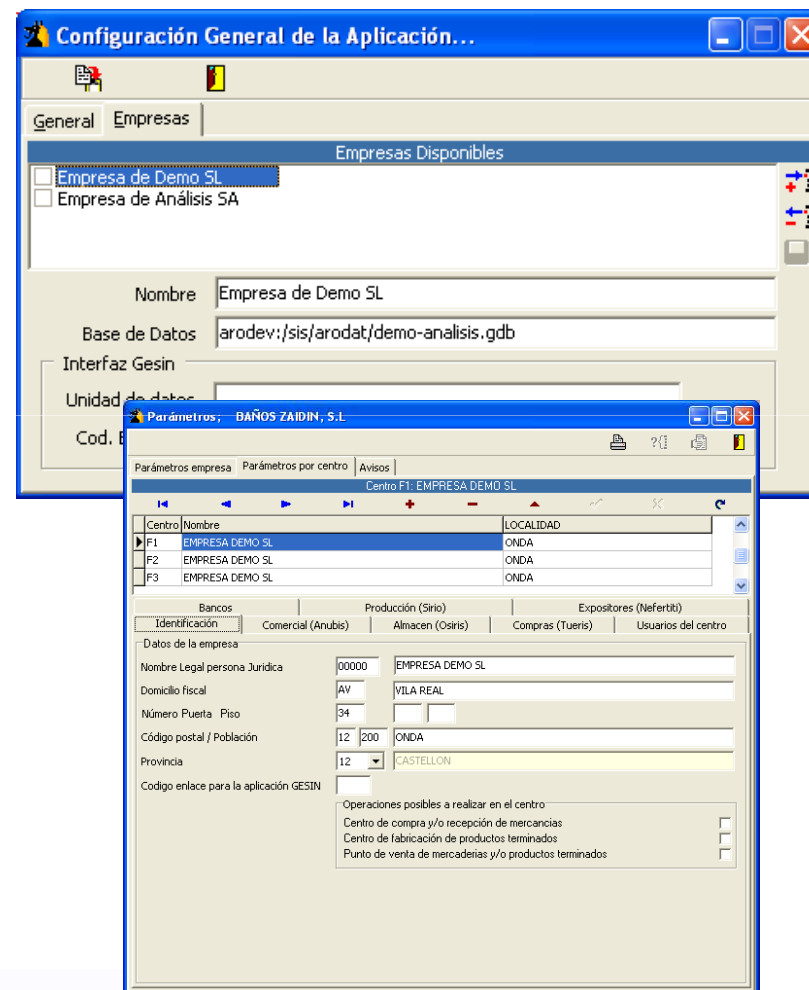
Funcionalidades comunes

- Manejo sencillo y visual
 - Siguiendo los estándares de MS Windows para que su utilización sea familiar para los usuarios.



Funcionalidades comunes

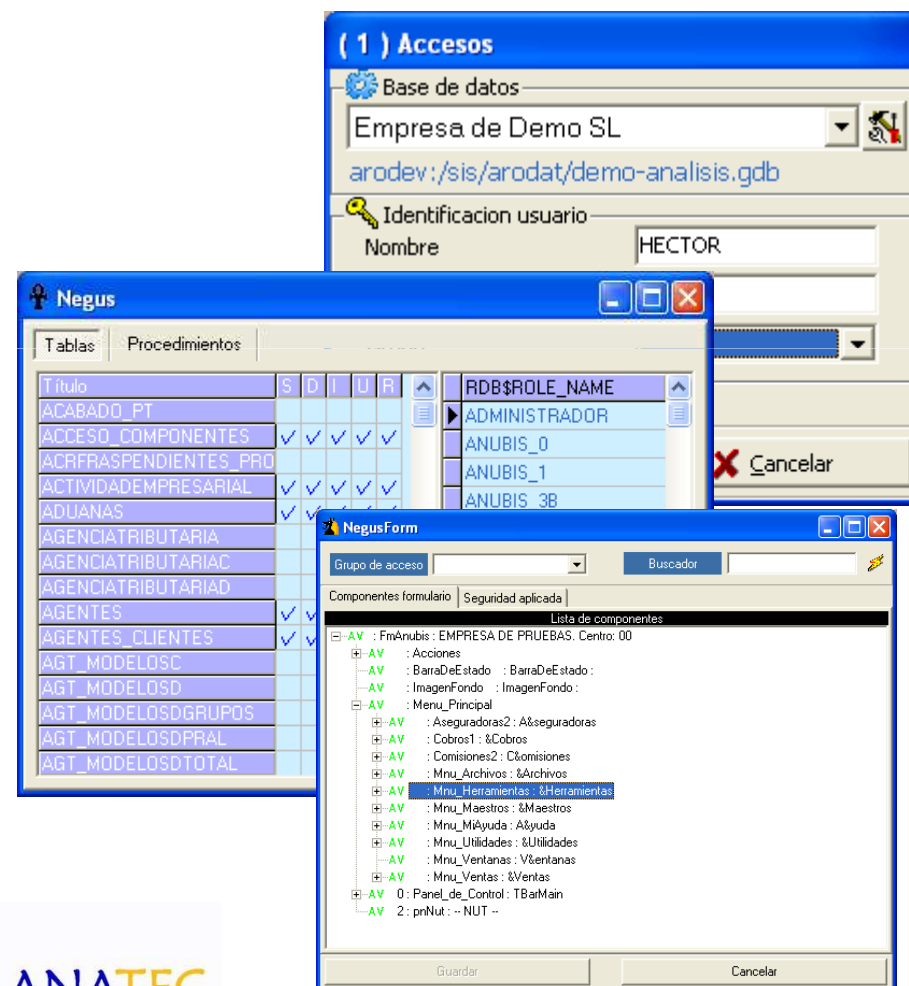
- Multi-empresa
 - Gestión posible a varios niveles:
 - Múltiples empresas totalmente independientes.
 - Grupos de empresas con necesidad de consolidación.
 - Empresas con múltiples centros: puntos de venta, plantas de fabricación, almacenes,...



Funcionalidades comunes

- Multi-usuario con control de acceso

- Cada usuario debe identificarse para acceder al sistema.
- Es posible configurar el control de acceso a varios niveles:
 - Módulo
 - Funcionalidad
 - Conjuntos de datos
 - Acciones



Funcionalidades comunes

- Datos maestros compartidos

- Todos aquellos datos comunes a las diferentes competencias dentro de la empresa (clientes, productos, empleados, ...), son almacenados una sola vez y compartidos por aquellos usuarios que requieran acceso a los mismos.

The image shows two overlapping windows from an ERP system. The top window is titled 'Clientes; EMPRESA DE PRUEBAS' and displays a form for client identification. The bottom window is titled 'Materiales; EMPRESA DE PRUEBAS' and displays a form for material identification.

Clientes; EMPRESA DE PRUEBAS

Archivo Modificaciones Configuración Negus

Centro NIP Provincia País COM CAD Agente Sector NIF

NIP 00000 EMPRESA DE PRUEBAS

Ficha Direcciones Agentes Subclientes Tarifa por familia Notas Contactos Tabla Bancos Archivos

(Cliente) identificación persona

NIP 00000 NIP2

Nom. Legal EMPRESA DE PRUEBAS Nom. Comercial

C.I.F. / N.I.F. 00000000T N.I.F. / C.E.E.

País 0000 ESPAÑA

Mercado Nacional

Dirección RDA MIJAS

Localidad 12003 CAST

Telefonos

E-Mail

Ficha creada 23.01.2003

Sector 00 Fabrica

Tipo de cliente

Grupo empresa

Materiales; EMPRESA DE PRUEBAS

Archivo Filro Negus

NIEL SRI Familia Formato Proveed Sección PRAL Serie Grup Mat

NIEL/SRI 10065 R00 Decorados/20 x 2010065

Familia AZHD Decorados Format|2020 |20 x 20

Ficha Tabla Proveedores Clientes Serie Grupos de material Notas Datos por centro Archivos

Identificación

Tipo Elemento Subtipo De Compra, gasto y venta o

Alta 23.03.2009 Variación 15.04.2009 Baja/inactivo / /

Centro de fabricación

Sección

Especificaciones tipológicas

Especif. de color 00 Sin especificar

Especif. de acabado

Especif. de clasif.

Producto descatalogado

Unidad para el precio de compra/venta PI : Piezas

Pertenece al grupo de precios

Establecer proveedor único

Peso en gramos por PI 465

Volumen en M3 465

Grosor en milímetros 7

Código de unidad para entradas/salidas 62 PI

Impedir la utilización de otros envases de primer nivel

Envase suministrado por el proveedor del producto

Permitir gestionar unidades de granel en el almacén

CA nº 16 de 10 PI

Grupo de especificaciones técnicas

Partida estadística 69089093

Funcionalidades comunes

- Mecanismos de colaboración entre módulos

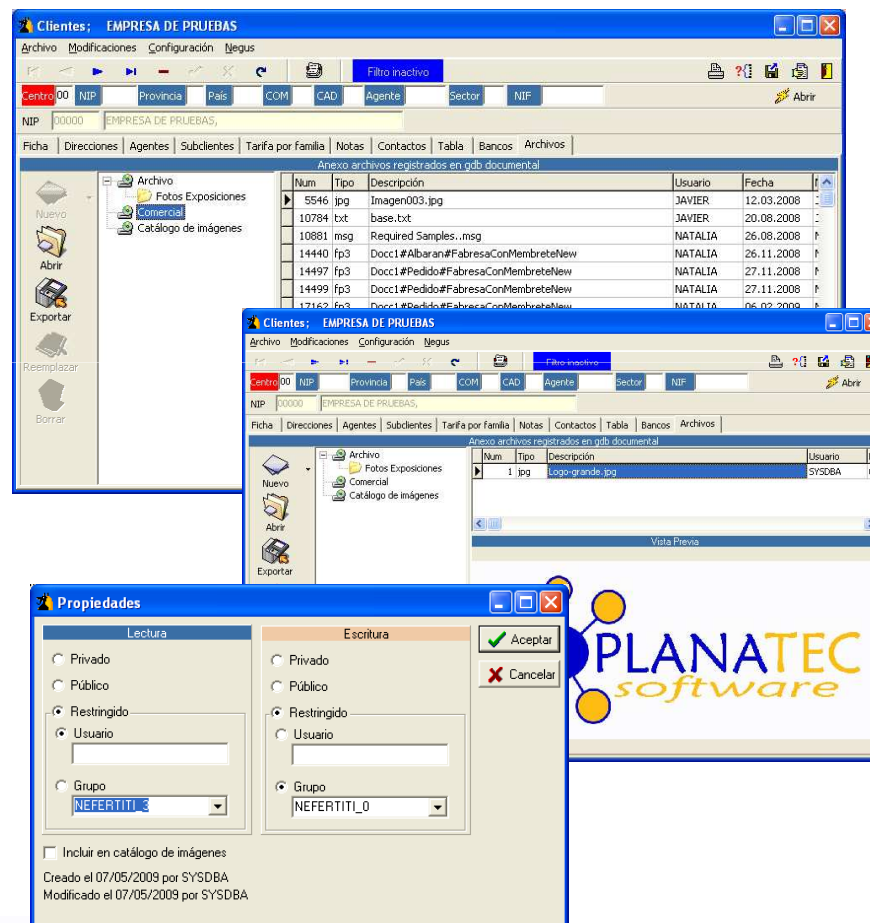
- El sistema fomenta, automatiza y documenta perfectamente toda la información que requiere colaboración entre los diferentes departamentos de la empresa.

The screenshot displays two windows from the PLANATEC ERP system. The background window, titled 'Documentos comerciales; EMPRESA DE PRUEBAS', shows a list of commercial documents with columns for N.I.P., Cliente, Documento, Fecha, Mnda, Bruto, and F.Servir. The foreground window, titled 'Bloques por riesgo excedido: Solicitudes de carga; EMPRESA DE PRUEBAS', is a form for managing load requests. It includes fields for 'Ref. #', 'Fecha' (07/05/2009), 'Usuario' (SYSDBA), and 'Comercial'. It also displays risk-related data: 'Riesgo Aseguradora' (0,00), 'Riesgo Actual' (0,00), 'Riesgo empresa' (0,00), 'Riesgo Potencial' (0,00), and 'Riesgo total concedido' (0,00). The 'Importe solicitado' is 269,61 and the 'Fecha de carga' is 25/03/2009. A 'Pedidos' section shows 'OR/A/1057' and a 'Comentarios' field with 'Oficiales'.

Funcionalidades comunes

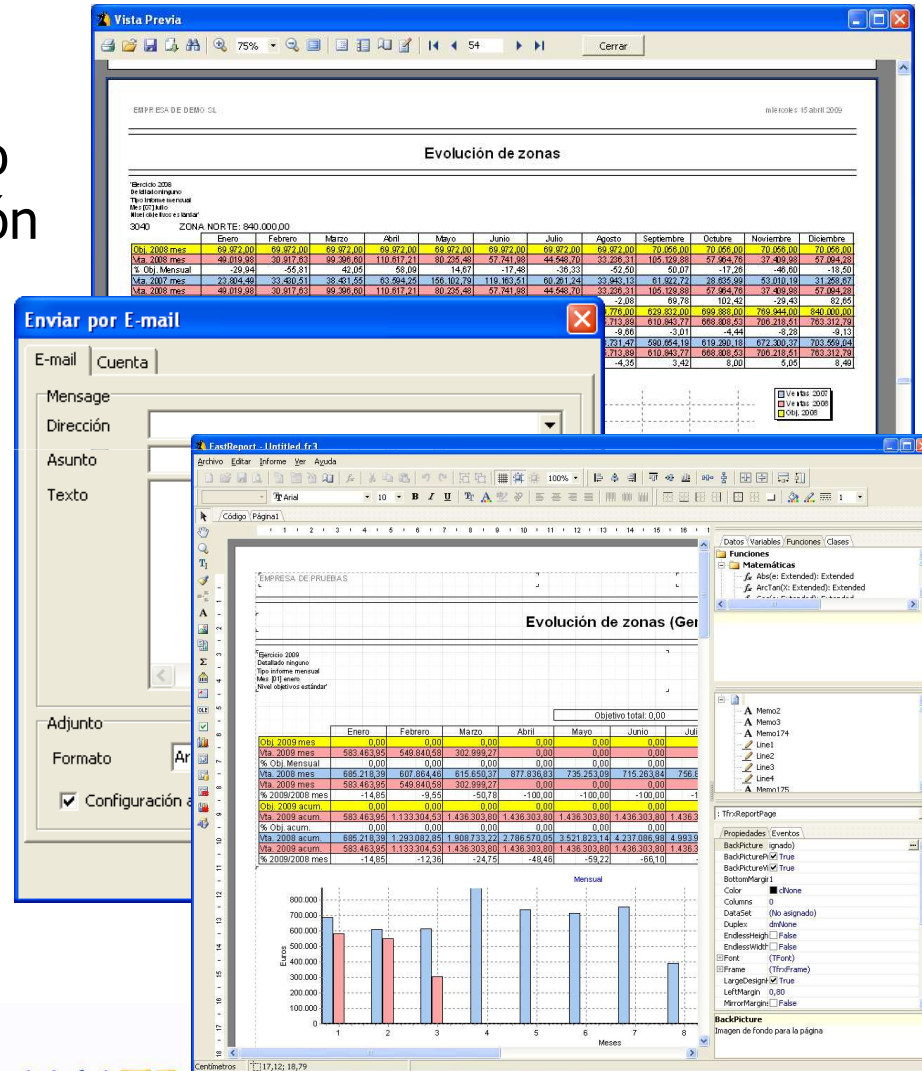
- Base de datos documental integrada

- Permite almacenar ficheros electrónicos de cualquier tipo (PDF, JPG, Word, ...) asociados a diversos ítems del sistema.
- Mejora la organización de la documentación externa.
- Dispone de mecanismos de control de acceso a los ficheros.



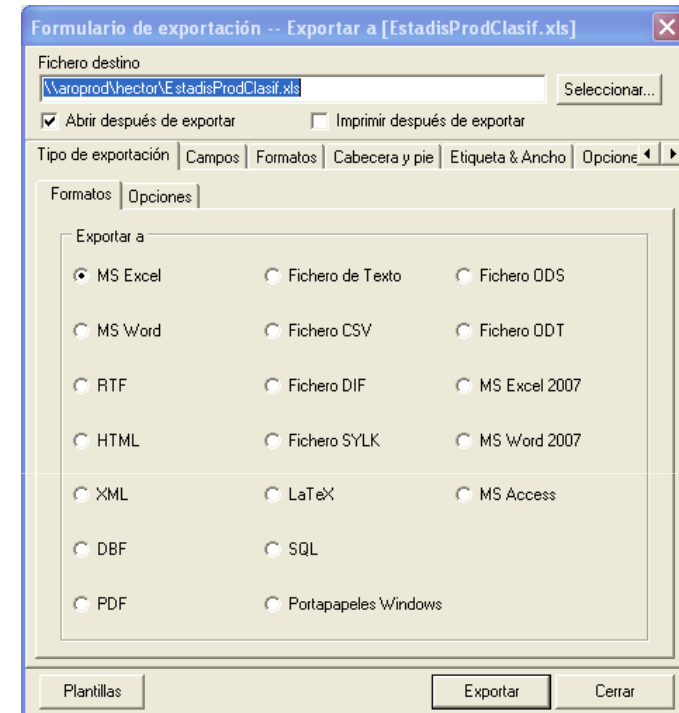
Funcionalidades comunes

- Informes y listados
 - Control total sobre el aspecto y disposición de la información en los informes predefinidos.
 - Posibilidad de definir tantos nuevos informes como se quiera por parte de los usuarios.
 - Exportación a formatos electrónicos (PDF, Excel, Word,...).
 - Envío directo por email.
 - Previsualización por pantalla.



Funcionalidades comunes

- Exportación de datos
 - Posibilidad de exportar cualquier dato del sistema a los sistemas electrónicos mas comunes:
 - MS Excel, MS Word, PDF, HTML, XML,...
- Cumplimiento de la LOPD
 - Implementa las medidas de seguridad requeridas por la normativa vigente en relación a la protección de datos.



Funcionalidades específicas

- Puede obtener un detalle de las funcionalidades que activa cada uno de los módulos en la documentación que encontrará en nuestra WEB:

http://planatec.es/soluciones/sw_gestion/aro